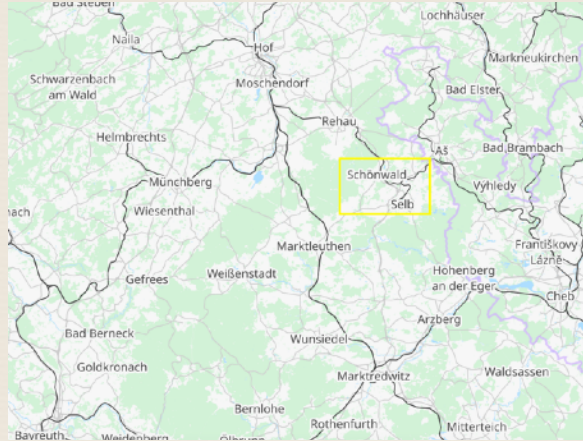




ÜBER UNS

Wir haben die beiden Fichtelcube's im Jahr 2022 fertiggestellt, mit der Intension eine sehr hochwertige Übernachtungsmöglichkeit im Fichtelgebirge zu schaffen. Unseren Gästen soll es an nichts fehlen -
**WOHLFÜHLAMBIENTE
INCLUSIVE.**

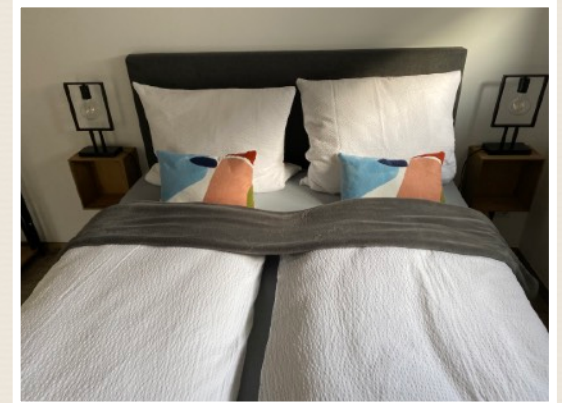


Unsere ruhig gelegenen Ferienhäuser liegen auf einer Seehöhe von 632 m.
nach Selb sind es ca. 3 Km
nach Tschechien / Asch ca. 6 Km nach Bayreuth sind es ca. 50 Km nach Hof ca. 20 Km

IRIS & JOACHIM LEIBOLD
BRUNNER WEG 3
95173 SCHÖNWALD
IM FICHELGEbirge
+49(0)9287 9666 533
+49(0)170 659 3068
mail@fichtelcube.de



Mehr als ein Hotelzimmer





Willkommen in FRÄNKISCH CANADA - Der Geheimtip im Fichtelgebirge

Der Naturpark Fichtelgebirge bietet alles was das Herz begehrt. Ein ausgedehntes Wandernetz, Mountainbike Strecke, Auch kulinarisch ist einiges geboten.

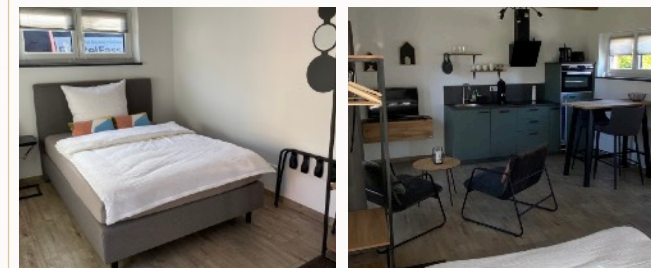
Über die gesamte Gebirgskette des Hohen Fichtelgebirges erstreckt sich ein fast komplett zusammenhängendes Waldgebiet, das vom Kornberg im Nordosten über das Schneeberg- und Ochsenkopfmassiv bis zur Kösseine im Südwesten reicht.

Unsere Stadt Schönwald befindet sich im nördlichen Naturpark Erlebnisregion Fichtelgebirge an der Porzellanstraße.

WÄHLE DEINEN LIEBLINGS CUBE - GESCHÄFTSREISE LUST AUF URLAUB - WOHNEN AUF ZEIT

FICHTELCUBE I:

ideal für 1-2 Gäste, Ferienhaus mit 30 qm hochwertige, voll ausgestattete Küche mit Kühl-/ Gefrierschrank, Backofen, Spülmaschine Kaffeepad-Maschine (Senseo), Toaster, Wasserkocher, gemütlicher Wohn- Ess- Schlafbereich, Boxspringbett 1,4 x 2m incl. Bettwäsche, Bad mit Walk-In-Dusche, Fön, Badetücher, Handtücher, WLAN, Fußbodenheizung, direkter Aussenzugang und Zugang zur Terrasse welche zum verweilen einlädt.



FICHTELCUBE II:

ideal für 2-3 Gäste, Ferienhaus mit 35 qm hochwertige, voll ausgestattete Küche mit Kühl-/ Gefrierschrank, Backofen, Spülmaschine, Kaffeefullautomat, Toaster, Wasserkocher,, gemütlicher Wohn- Essbereich, separates Schlafzimmer, Boxspringbett 1,6 x 2m incl. Bettwäsche, Schlafcouch, Bad mit Walk-In-Dusche, Fön, Badetücher, WLAN, Fußbodenheizung, direkter Aussenzugang und Zugang zur Terrasse.



WEEKEND SPECIAL:

€239,-

2 Nächte im FICHTELCUBE I von Freitag bis Sonntag, incl. 1 Abend im Saunafass mit Holzofen, Saundüften und Handtücher,

LONG WEEKEND SPECIAL:

€295,-

3 Nächte im FICHTELCUBE I von Donnerstag bis Sonntag, incl. 1 Abend im Saunafass mit Holzofen, Saundüften und Handtücher, Holz zum befeuern,



VERFÜGBARKEIT, PREISE UND BUCHUNG UNTER

WWW.FICHTELCUBE.DE